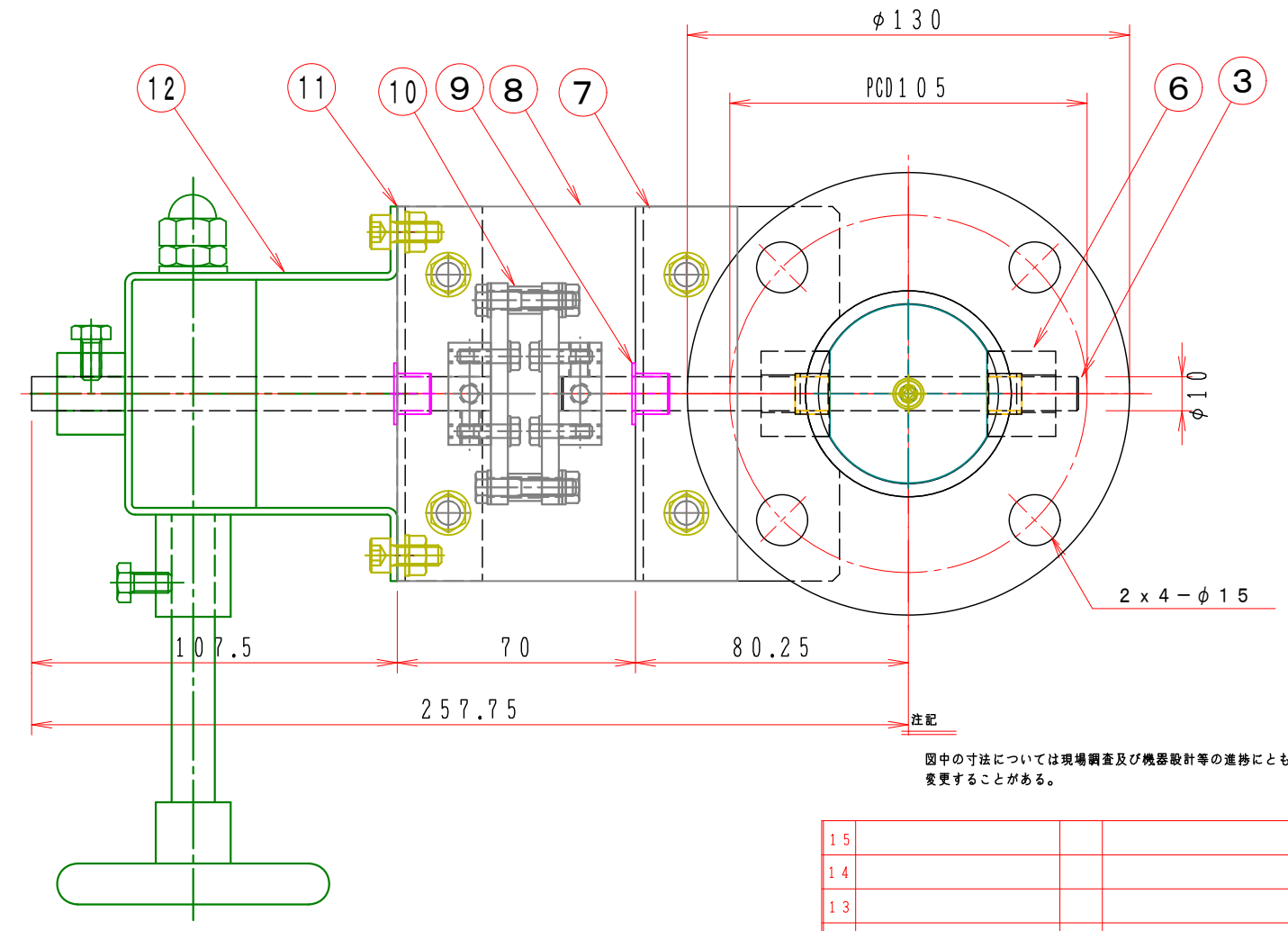
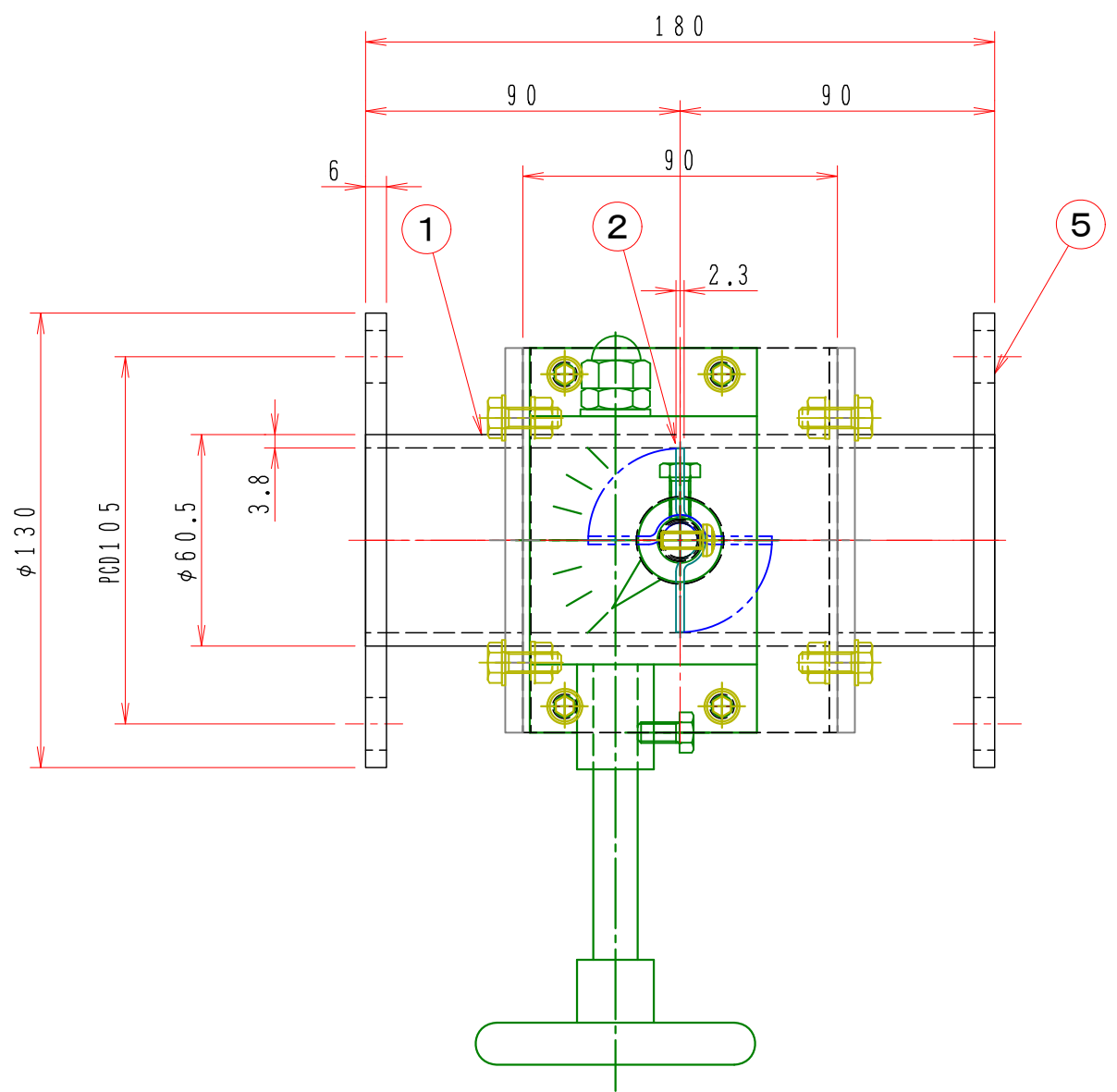


1 2 3 4 5 6 7 8

A
B
C
D
E
F



注記
図中の寸法については現場調査及び機器設計等の進捗にともなって変更することがある。

特記

- 1. 板フランジとケーシング接合部の内面は全溶接、外側は点付溶接。
- 2. 内外面防錆処理は亜鉛メッキ仕上げ。
- 3. 本図ダンパーの使用範囲は下記の通です。
静圧：±4.0KPa以下 風速：25m/s以下 温度：-10~200℃以下
☆ 屋内使用清浄空気用です。屋外使用、腐食性ガス等の場合はお問い合わせ下さい。

15			
14			
13			
12	操作ハンドル	1	DK-V-10
11	ハンドル取付架台	1	SEHC 2.3t
10	断熱カップリング	1	C-601010L PMX-573
9	ドライブッシュ	2	LFZF10-10
8	断熱板	2	PMX-573 5.0t
7	基台	1	SEHC 2.3t
6	シャフト・ボス	2	B20010XS XMS-1214-10
5	フランジ	2	SS400 6.0t
4	羽根当て		無し
3	シャフト	1	SGD φ10 ミガキ10級
2	可動羽根	1	SEHC 2.3t
1	ダンパー本体	1	SGP-50A 3.8t
No	部品名称 TITLE	数量 QTY	備考 (規格・寸法) (DIMENSIONS)

	回数 REV. MARK
	年月日 DATE
	承認 APPROVED BY
	変更者 REVISED BY
	記事 CONTENTS

承認 APPROVED BY: . . .

検図 CHECKED BY: . . .

尺度 SCALE: 1:2

設計 DESIGNED BY: . . .

製図 DRAWN BY: 武田

単位 UNITS: mm

APR. 18. 2014

栄進空調株式会社
EISHIN KUCHO CO., LTD.

名称 TITLE: 小径ダンパー 50A
手動ダンパー 50型
EBPHWF-50A EHS

図面番号 DRAWING NO.: EBPHWF-50A EHS

変更回数 REV. MARK: 01

保管 REGISTERED: . . .

工事番号 JOB No.: . . .

1 2 3 4 5 6 7 8